

Mise à jour : le mardi 12 octobre 2021

Directeur technique : Nicolas Hoste - [regie-dt@le-fil.com](mailto:regie-dt@le-fil.com) - 04 77 34 46 42 - 06 42 10 84 23  
Régisseur général: Alain Marques - [alain@le-fil.com](mailto:alain@le-fil.com)

### PLATEAU 19 m x 9 m

Ouverture au manteau .....	12 m
Hauteur de la scène .....	1,10 m
Proscénium à l'axe .....	3,60 x 1,30 m
Hauteur sous plafond .....	9 m
Hauteur sous pont maxi .....	5,80 m
Hauteur perroquet maxi .....	6,40 m
Régie retour à Cour	
Blocs gradateurs lumière en passerelle	
Espace régie gé lointain Jardin	
Zone de stockage arrière scène .....	77 m <sup>2</sup>



### SALLE

20 m d'ouverture par 18,50 m de profondeur (gradins repliés en fond de salle)	
Gradins amovibles .....	10 niveaux
Sièges coques plastiques .....	264 places
Crash barrières .....	13 mètres

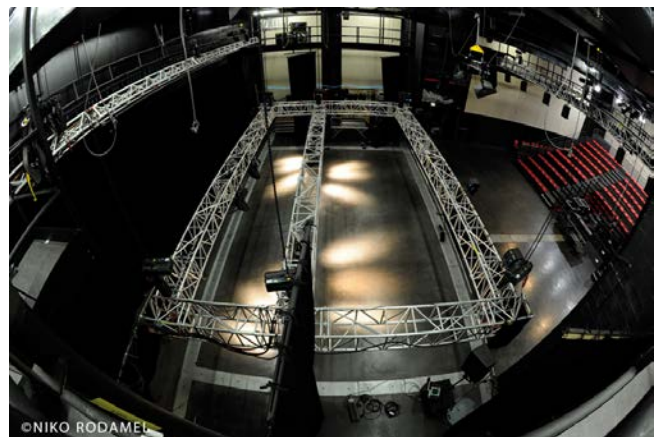


Passerelle technique au plateau à jardin et à cour se prolongeant en salle. Accès par un escalier au plateau Jardin. Possibilité d'accroche lumière sur lisse moyenne et haute du garde corps.



## EQUIPEMENTS SCENIQUES

- 10 Praticables 2 m x 1 m pentographiques, hauteur maxi 1 m
  - 8 Cadres à roulettes assemblables de 2 m x 1 m
  - 4 Eléments de 2 m x 1 m pour la régie, hauteur réglable
  - 4 pieds manfrotto Win-up sur roulettes, 3,70m maxi
  - 4 Pendrillons de 4 m x 4,70 m noctifère 150 g
  - 2 Pendrillons de 3 m x 4,70 m noctifère 150 g
  - 2 Pendrillons légers pour cadrage écran de 3 m x 5,70 m et 2 de 4 m x 4,70 m
  - 1 Rideau de réduction de jauge 20 m x 10 m en 3 lais
  - 1 Pendrillon de fond de scène sur patience manuelle
  - 3 Frises de pont de 1,10 m
  
  - 1 Ecran de projection sur enrouleur électrique de 7 m x 4 m
  - 1 Vidéo projecteur Digital projection E-vision13500Lumens optique large (112-500) - 1,25-1,79 : 1 et zoom (112-502) – 2,22-3,67 :1
  - 1 Centrale intercom 2 canaux Clear-Com MS 232
  - 6 Postes Clear-Com S 501
  - 6 Casques MB Quart K800E (1 écouteur)
  - 3 Boîtiers d'appel lumineux ASL IS 141
  - 1 Central intercom HF Clear Com 670
  - 2 Poste Clear Com WTR 670 avec micro et casque léger
  
  - Pont aluminium noir de 500, carré, de type MASH, (monté en permanence , photo ci-dessous)
    - 17 éléments de 2,80 m
    - 2 éléments de 1,40 m
    - 6 éléments de 0,70 m
    - 8 éléments d'angle en T
    - 1 élément en croix
  
  - Pont acier triangulé 300 fond de scène pour écran
  - Pont acier triangulé 300 - 14 mètres fond de scène à disposition
  
  - 12 moteurs 1 tonne et télécommande
- 2



[www.le-fil.com](http://www.le-fil.com)

- 3 moteurs 500 kg pont de fond
- 1 nacelle élévatrice  
Génie Express S 25 de type 1A ;  
9,50m hauteur de travail maxi
- 1 Echelle 3 brins parisienne,  
hauteur maxi 6,15m
- 1 Chariot élévateur 1.2 T
- **1 MaxxBCL Waves sur le master**
- **1 système de mesure / limiteur AMIX SNA 50 calibré à 103 dB conformément à l'étude d'impact**
- 1 système de réseaux dédié au son Intranet RJ45, CAT6A certifié 350 MHz

## SONORISATION

**1 système de diffusion façade de marque D&B** comprenant :

8 Q1, 6 Q-Sub, 2 B2, 3 Q10, 3 T10, 7 D12, 2 E6, 1 interface USB-CAN, 1 logiciel ROPE

**1 régie façade** comprenant :

- 1 CL5 Yamaha + 1 MY 8 ADDA
- 1 RIO32 + 2 RI8
- 1 DN 360
- 2 Dbx160
- 1 lecteur CDRW900 Tascam
- En option pour insert analogique*
- 1 Avalon VT737
- 2 Distressor EL8X
- 2 DS 201
- 4 DL 241
- 1 DPR 901 II
- 1 PCM 96
- 1 M3000
- 1 D Two
- 1 SPX 2000
- 1 PC + Smart LIVE, 1 micro d'analyse
- 1 analyseur portatif NTI Acoustilyser



**1 système de diffusion retour de marque D&B** comprenant :

8 Wedges M4, 4 Max 15, 7 D12

1 Q-SUB

Sides Fill avec 2 Q7, 2 Q-Sub, 2 D12

**1 régie retour** avec :

1 M7CL Yamaha, 1 nanoclock Rosendahl



## 1 Parc micro : (commun au club)

- 8 Sm 58
- 2 Beta 58 A
- 1 Beta 87 A
- 1 Audix OM 6
- 5 Sm 57
- 1 Beta 56 A
- 1 Beta 57 A
- 2 609 Sennheiser
- 6 604 Sennheiser
- 2 Sm 81
- 2 RE 200 EV
- 2 AT 2031 Audio Technica
- 4 ADX51 Audix
- 1 614 Sennheiser
- 1 C451 AKG
- 2 Beta 98 A
- 2 Beta 91
- 1 Beta 52
- 1 RE 20 EV
- 1 D6 Audix
- 2 521 Sennheiser
- 1 Récepteur HF Shure UR4D
- 2 Emetteurs Main Shure UR2
- 2 Emetteurs pocket Shure UR2
- 1 Récepteur HF Shure U4D
- 2 Récepteurs HF Shure U4S
- 2 Emetteurs HF Shure U2 R7
- 2 Emetteurs HF Shure U2
- 2 Emetteurs Pocket Shure U1
- 4 Têtes Shure sm 58
- 4 Têtes Shure Beta 87 A
- 2 Micros serre têtes Shure WH20
- 12 DI BSS AR 133
- 6 Di Radial J48
- 20 Grands pieds de micro perchette K&M
- 20 Petits pieds de micros perchette K&M
- 2 Grand pied droit embase ronde
- 1 Lot de câblage micro

## Divers

Liaison multipaire 40 entrées 16 sorties Grande salle  
Patch actif 40 IN LA audio MS 1224 (commun aux deux salles)  
Réseau broadcast CAT6A

# ECLAIRAGE

## Pupitres

- 1 MA Lighting 48/96
- 1 Grand Ma 2 Light - *Version soft 3.1.2.5*
- 1 téléco universelle

## Gradateurs

- 4 gradas 12 x 3 KW RVE
- 3 gradas 6 X 3 KW RVE
- 1 grada 12 x 3 VMB (sol)
- 1 grada 12 x 3 RVE (Sol)

## Projecteurs

- 12 Spots AXCOR 400 CLAYPAKY
- 18 Robin 600 Led Wash
- 6 ER5 Beam Elation
- 2 Pyramides – Carré 10 W Minuit Une
- 4 Barres de 6 PAR 64
- 4 Barres de 4 PAR 64
- 30 PAR 64 Solo (CP 60, 61, 62)
- 12 PAR 56 courts
- 12 PAR 20 230 V
- 19 PC 1 KW Robert Juliat
- 4 PC 2 KW Robert Juliat avec volet et lentille
- 8 PC 2 KW ADB C 201 / 5°-65 ° avec Volet
- 8 Découpes 2 Kw ADB DS 205/ 13°-36°
- 8 Découpes 1KW 614 sx
- 5 Découpes 1 KW 613 sx
- 6 1/2 Série ACL
- 4 Charges Par 110 Volt
- 10 Cycliodes 1 KW asymétrique ADB
- 4 Atomic 3000
- 14 Blinders 1300 W basse tension
- 10 Sunstripe
- 4 Changeurs PC 2 KW de 20 couleurs

## Références de gélamines disponibles

### Lee Filters

008 – 015 – 017 – 019 – 022 – 026 – 027 – 068 – 071 – 089 – 100 – 101 – 105 – 106 – 113 – 116 – 119 – 120 – 121 – 124 – 126 – 132 – 134 – 135 – 137 – 139 – 143 – 151 – 153 – 156 – 158 – 161 – 164 – 179 – 180 – 181 – 195 – 200 – 201 – 202 – 204 – 205 – 219 – 228 – 237 – 343 – 345

### Rosco

114

### Contrôle

- liaison Ethernet RJ45 de la régie au plateau, CAT6A – 350Mhz
- un Nod au plateau Jardin vers 8 sorties DMX (ref: Luminex [Ethernet-DMX8 MkII](#))

**Adresse IP : 2.0.0.250 et 2.0.0.251**

par convention : Univers 1 : TRAD / Univers 2 et 3 : GRILL et SOL auto / Univers 4 et 5 : SOL  
Univers 6, 7 et 8 : ACCEUIL.

- Un nod 8 univers DMX disponible (ref: Luminex [Ethernet-DMX8 MkII](#))

**Adresse IP : 2.0.0.240 et 2.0.0.241**

## VIDEO

La salle est équipée d'un réseau intranet Broadcast sur CAT6A.

Certifié pour un taux de transfert de 350 Mhz, il permet de relier des outils dans les domaines du son numérique, de la lumière, et de l'image.

Pour la vidéo , plus particulièrement, un ensemble de multiplexeur, + grille de commutation sur protocole HDBaseT de la marque Kramer, permet le transport de flux sur nos différents points de diffusion : VP, TV, VidéoFil, Streaming.

Pour la diffusion en direct, l'acquisition se fait par une caméra Panasonic fixe.

## LOGES

### 1 Bureau espace ouvert de production équipé de

1 bureau

Accès Internet

Accès Wifi

### 1 Loge de 16,5 m<sup>2</sup> avec

2 lavabos, miroir, toilettes, douche et douches PMR

Table, canapé, chaises

accès Wifi -

accès avec code d'entrée

### 3 Loges de 9 m<sup>2</sup> avec

1 Lavabo, miroir, toilette, douche, table et chaises.

accès Wifi

accès avec code d'entrée

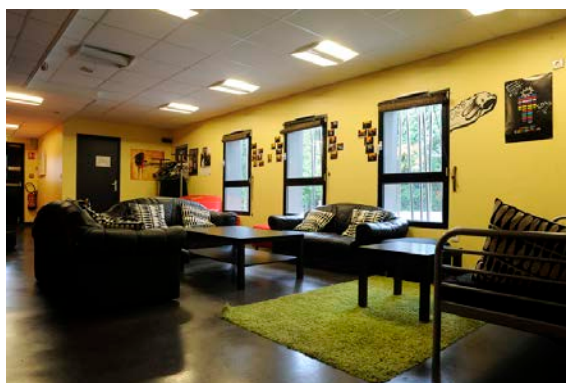
### 1 Foyer avec

canapé, tables, chaises

monitoring vidéo - TV, accès WIFI

### 1 Espace restauration / catering

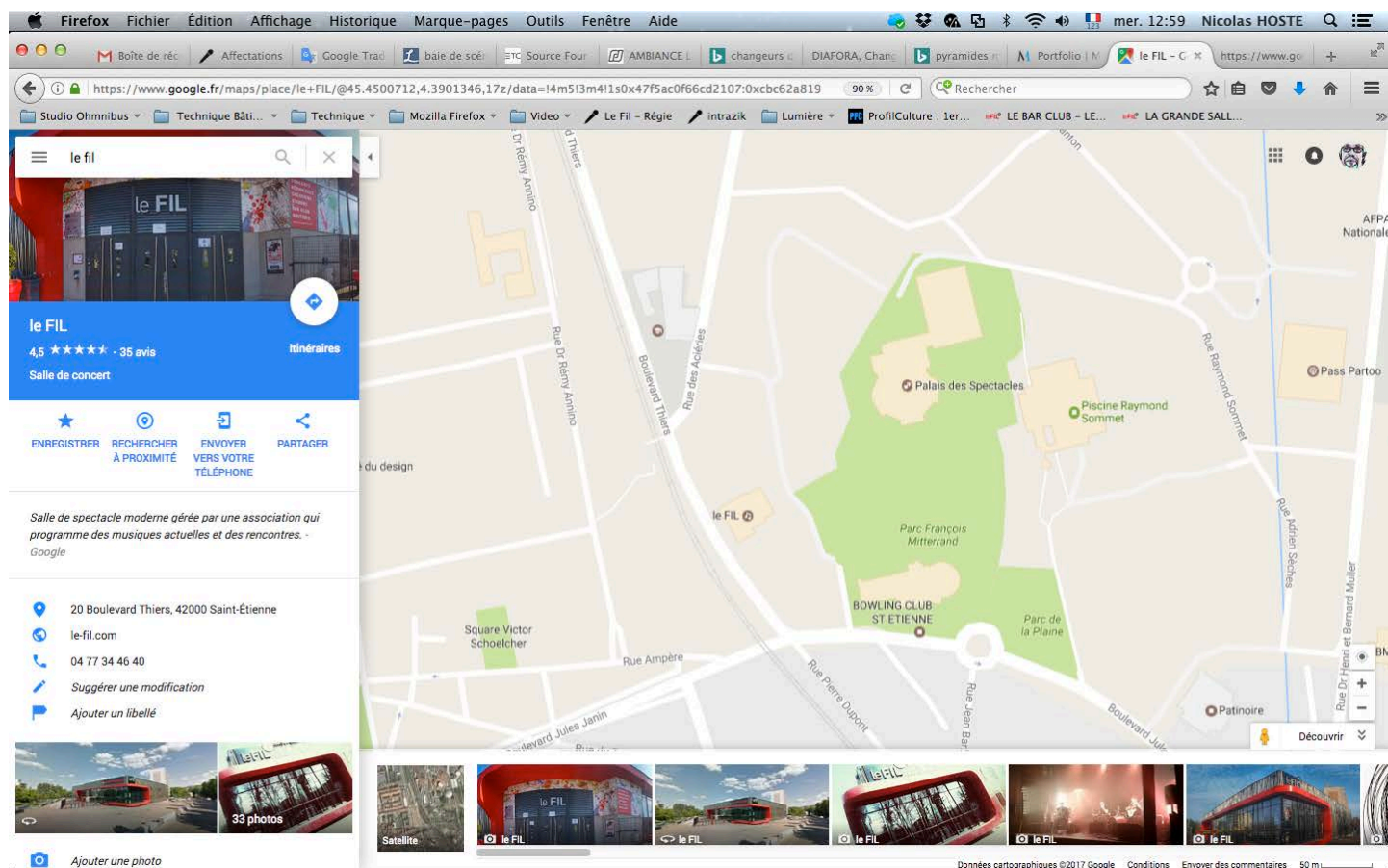
pouvant accueillir simultanément 24 personnes - TV



## WIFI Network : Le fil Guest Password: @guestlefil

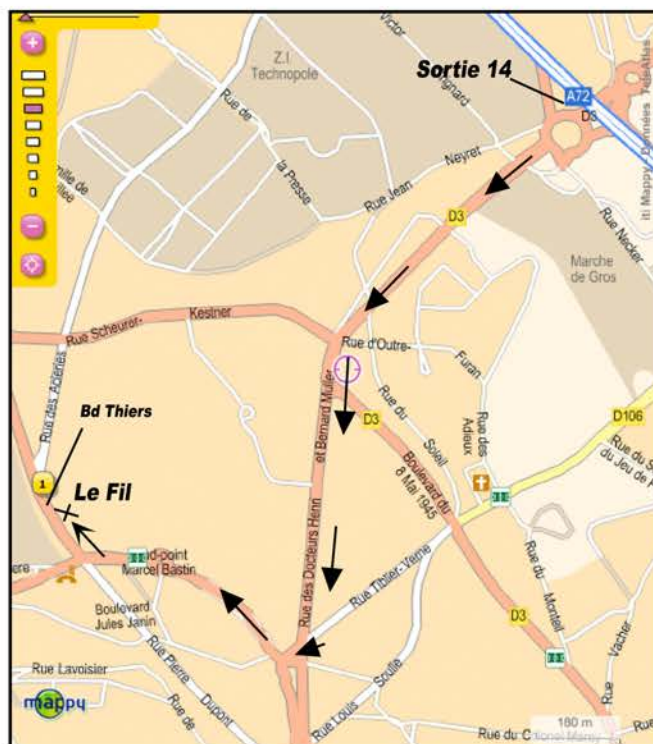
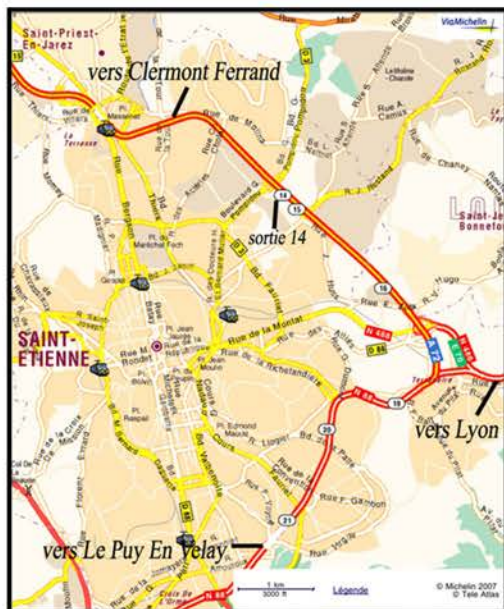
# SITUATION

<https://www.google.fr/maps/place/le+FIL/@45.4499391,4.3885355,17z/data=!3m1!4b!4m5!3m4!1sOx47f5ac0f66cd2107:0xcbc62a819c78387d!8m2!3d45.4499391!4d4.3907242>



## PLAN D'ACCÈS

LE FIL - 20 BD THIERS - PLAINE ACHILLE - 42000 ST ETIENNE  
(GPS : à proximité du 4 rue des Acieries)  
A72 - sortie 14



NB : ne pas suivre le fléchage "Parking Fil" = parking public éloigné de la salle