

Mise à jour : le lundi 7 octobre 2019

Directeur technique : Nicolas Hoste - regie-dt@le-fil.com - 04 77 34 46 42 - 06 42 10 84 23
Régisseur Plateau : Alain Marques - regie-plateau@le-fil.com

PLATEAU 19 m x 9 m

Ouverture au manteau	12 m
Hauteur de la scène.....	1,10 m
Proscénium à l'axe	3,60 x 1,30 m
Hauteur sous plafond.....	9 m
Hauteur sous pont maxi.....	5,80 m
Hauteur perroquet maxi.....	6,40 m
Régie retour à Cour	
Blocs gradateurs lumière en passerelle	
Espace régie gé lointain Jardin	
Zone de stockage arrière scène.....	77 m ²



SALLE

20 m d'ouverture par 18,50 m de profondeur (gradins repliés en fond de salle)	
Gradins amovibles.....	10 niveaux
Sièges coques plastiques.....	264 places
Crash barrières.....	13 mètres



Passerelle technique au plateau à jardin et à cour se prolongeant en salle. Accès par un escalier au plateau Jardin. Possibilité d'accroche lumière sur lisse moyenne et haute du garde corps.



EQUIPEMENTS SCENIQUES

- 10 Praticables 2 m x 1 m pentographiques, hauteur maxi 1 m
- 8 Cadres à roulettes assemblables de 2 m x 1 m
- 4 Eléments de 2 m x 1 m pour la régie, hauteur réglable
- 4 pieds manfrotto Win-up sur roulettes, 3,70m maxi
- 4 Pendrillons de 4 m x 4,70 m noctifère 150 g
- 2 Pendrillons de 3 m x 4,70 m noctifère 150 g
- 2 Pendrillons légers pour cadrage écran de 3 m x 5,70 m et 2 de 4 m x 4,70 m
- 1 Rideau de réduction de jauge 20 m x 10 m en 3 lais
- 1 Pendrillon de fond de scène sur patience manuelle
- 3 Frises de pont de 1,10 m

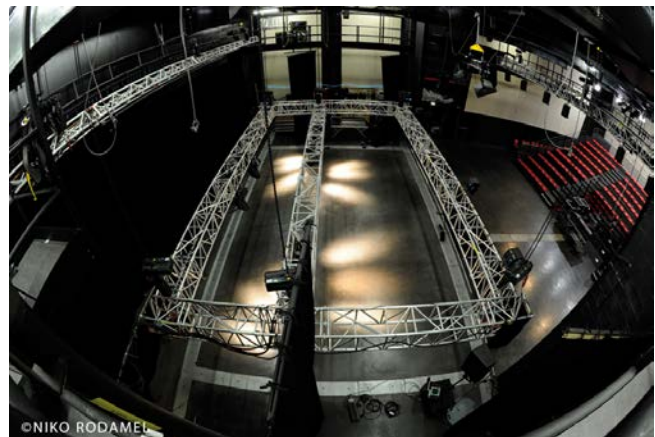
- 1 Ecran de projection sur enrouleur électrique de 7 m x 4 m
- 1 Vidéo projecteur Christie DHD 675 E DLP 6000 lumens + Optique Zoom 2.0 - 4.0
- 1 Centrale intercom 2 canaux Clear-Com MS 232
- 6 Postes Clear-Com S 501
- 6 Casques MB Quart K800E (1 écouteur)
- 3 Boîtiers d'appel lumineux ASL IS 141
- 1 Central intercom HF Clear Com 670
- 2 Poste Clear Com WTR 670 avec micro et casque léger

- Pont aluminium noir de 500, carré, de type MASH, (*monté en permanence, photo ci-dessous*)
 - 17 éléments de 2,80 m
 - 2 éléments de 1,40 m
 - 6 éléments de 0,70 m
 - 8 éléments d'angle en T
 - 1 élément en croix

- Pont acier triangulé 300 fond de scène pour écran
- Pont acier triangulé 300 - 14 mètres fond de scène à disposition

- 12 moteurs 1 tonne et télécommande
- 3 moteurs 500 kg pont de fond

- 1 nacelle élévatrice Génie Express S 25 de type 1A ; 29,50m hauteur de travail maxi



www.le-fil.com

- 1 Echelle 3 brins parisienne, hauteur maxi 6,15m
- 1 Chariot élévateur 1.2 T
- 1 MaxxBCL Waves sur le master
- 1 système de mesure / limiteur AMIX SNA 50 calibré à 103 dB conformément à l'étude d'impact
- 1 système de réseaux dédié au son Intranet RJ45, CAT6A certifié 350 MHz

SONORISATION

1 système de diffusion façade de marque D&B comprenant :

8 Q1, 6 Q-Sub, 2 B2, 3 Q10, 3 T10, 7 D12, 2 E6, 1 interface USB-CAN, 1 logiciel ROPE.

1 régie façade comprenant :

- 1 Console H1000 Midas ; 36 Input, 4 entrées stéréo, 8 aux mono, 2 aux stéréo, VCA.
- 1 Console CL5 bac 24 Fader + 48 entrées RIO et 24 sorties
- 1 DN 360
- 2 Dbx160
- 1 lecteur CDRW900 Tascam
- 1 Avalon VT737
- 2 Distressor EL8X
- 2 DS 201
- 4 DL 241
- 1 DPR 901 II
- 1 PCM 96
- 1 M3000
- 1 D Two
- 1 SPX 2000
- 1 PC + Smart LIVE, 1 micro d'analyse
- 1 analyseur portatif NTI Acoustilyser

1 système de diffusion retour de marque D&B:

8 Wedges M4 , 4 Max 15 , 7 D12
1 Q-SUB
Sides Fill avec 2 Q7, 2 Q-Sub, 2 D12

1 régie retour avec :

1 M7CL Yamaha, 1 nanoclock Rosendahl

1 Parc micro : (commun au club)

- 8 Sm 58
- 2 Beta 58 A
- 1 Beta 87 A
- 1 Audix OM 6
- 5 Sm 57
- 1 Beta 56 A
- 1 Beta 57 A
- 2 609 Sennheiser
- 5 604 Sennheiser
- 2 Sm 81
- 2 RE 200 EV
- 2 AT 2031 Audio Technica
- 4 ADX51 Audix



- 1 614 Sennheiser
- 1 C451 AKG
- 2 Beta 98 A
- 2 Beta 91
- 1 Beta 52
- 1 RE 20 EV
- 1 D6 Audix
- 2 521 Sennheiser
- 2 Récepteur Quad shure ULXD – G51
- 6 Récepteur Main Shure U2 ULXD
- 2 Récepteur Pocket U1 ULXD
- 6 Tête Beta 58A
- 4 Têtes Shure sm 58
- 4 Têtes Shure Beta 87 A
- 2 Micros serre têtes Shure WH20
- 12 DI BSS AR 133
- 6 Di Radial J48
- 20 Grands pieds de micro perchette K&M
- 20 Petits pieds de micros perchette K&M
- 2 Grand pied droit embase ronde
- 1 Lot de câblage micro



Divers

- Liaison multipaire 40 entrées 16 sorties Grande salle
- Liaison numérique Stéréo AES X 1
- Patch actif 40 IN LA audio MS 1224 (commun aux deux salles)
- Réseau Broadcast CAT6A dédié scénique

ECLAIRAGE

Pupitres

- 1 MA Lighting 48/96
- 1 Grand Ma 2 Light - Version soft 3.7.0.3
- 1 téléco DMX universelle

Gradateurs

- 4 gradas 12 x 3 KW RVE (grill)
- 3 gradas 6 X 3 KW RVE (face)
- 1 grada 12 x 3 VMB (sol)
- 1 grada 12 x 3 RVE (Sol)

Projecteurs automatiques

- 12 Spots Clay Paky AXCOR 400
- 10 Robin 600 Led Wash
- 8 Beam Elation ER5
- 2 Minuit Une Pyramide 10 W
- 4 Strob Martin Atomic 3000
- 4 PAR led Martin Rush II
- 10 HQ Power Sunstrip actif (11ch)

Projecteurs traditionnels

- 4 Barres de 6 PAR 64
- 4 Barres de 4 PAR 64
- 24 PAR 64 Solo (CP 60, 61, 62)
- 6 PAR 56 courts
- 8 PAR 20 230 V
- 19 PC 1 KW Robert Julia 306 HPC
- 4 PC 2 KW Robert Julia 310 HPC avec volet
- 8 PC 2 KW ADB C 201 / 5°-65 ° avec Volet
- 7 Découpes 2 Kw ADB DS 205/ 13°-36°
- 8 Découpes 1KW Robert Julia 614 SX
- 8 Découpes 1 KW Robert Julia 613 SX
- 6 1/2 Série ACL
- 6 PAR 110 Volts (Charge ACL)
- 10 Cycliodes 1 KW asymétrique ADB
- 12 FL1300
- 8 T10
- 4 Svoboda
- 4 Changeurs PC 2 KW de 20 couleurs

Pieds et structure

- 4 totem sur embases lourdes (2m ou 3m)
- 8 pieds simples h=3m
- 4 pieds Manfrotto Wind up h=3,8m

Références de gélatines disponibles

Lee Filters

008 – 015 – 017 – 019 – 022 – 026 – 027 – 068 – 071 – 089 – 100 – 101 – 105 – 106 – 113 – 116 – 119 – 120 – 121 – 124 – 126 – 132 – 134 – 135 – 137 – 139 – 143 – 151 – 153 – 156 – 158 – 161 – 164 – 179 – 180 – 181 – 195 – 200 – 201 – 202 – 204 – 205 – 219 – 228 – 237 – 343 – 345

Rosco

114

Contrôle

- liaison Ethernet RJ45 de la régie au plateau, CAT6A – 350Mhz
- un Node DMX au plateau Jardin (ref: Luminex [Ethernet-DMX8 MkII](#))

Adresse IP : 2.0.0.250 et 2.0.0.251

par convention : Univers 1 : TRAD / Univers 2 et 3 : GRILL / Univers 4 et 5 : SOL Univers 6, 7 et 8 : ACCEUIL.

- Un node 8 univers DMX disponible (ref: Luminex [Ethernet-DMX8 MkII](#))

Adresse IP : 2.0.0.240 et 2.0.0.241

VIDEO

La salle est équipée d'un réseau intranet Broadcast sur CAT6A.

Certifié pour un taux de transfert de 350 Mhz, il permet de relier des outils dans les domaines du son numérique, de la lumière, et de l'image.

Pour la vidéo , plus particulièrement, un ensemble de multiplexeur, + grille de commutation sur protocole HDbaseT de la marque Kramer, permet le transport de flux sur nos différents points de diffusion : VP, TV, VidéoFil, Streaming.

5 Pour la diffusion en direct, l'acquisition se fait par une caméra DLSR GH4

www.le-fil.com

LOGES

1 Bureau espace ouvert de production équipé de

1 bureau

Accès Internet

Accès Wifi

Network « **Le fil Guest** »

Pasword « **@guestlefil** »

1 Loge de 16,5 m² avec

2 lavabos, miroir, toilettes, douche et douches PMR

Table, canapé, chaises

accès Wifi -

accès avec code d'entrée



3 Loges de 9 m² avec

1 Lavabo, miroir, toilette, douche, table et chaises.

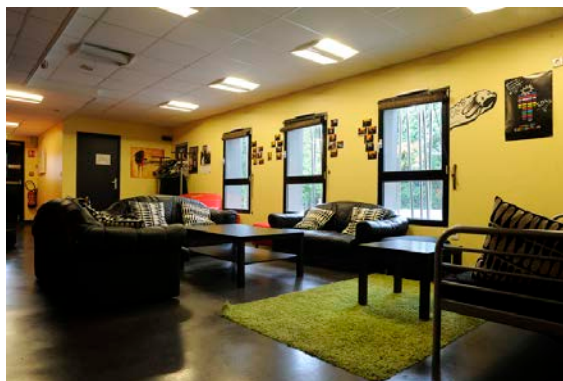
accès Wifi

accès avec code d'entrée

1 Foyer avec

canapé, tables, chaises

monitoring vidéo - TV, accès WIFI

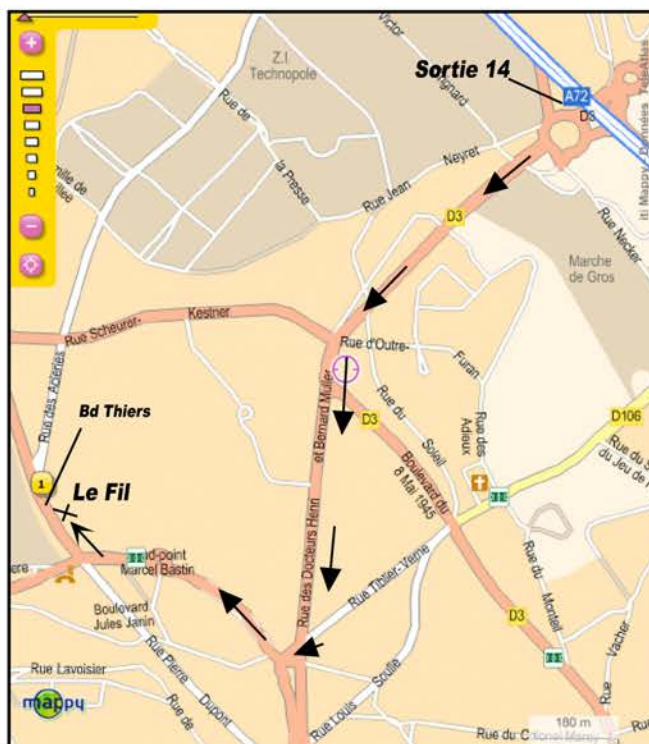
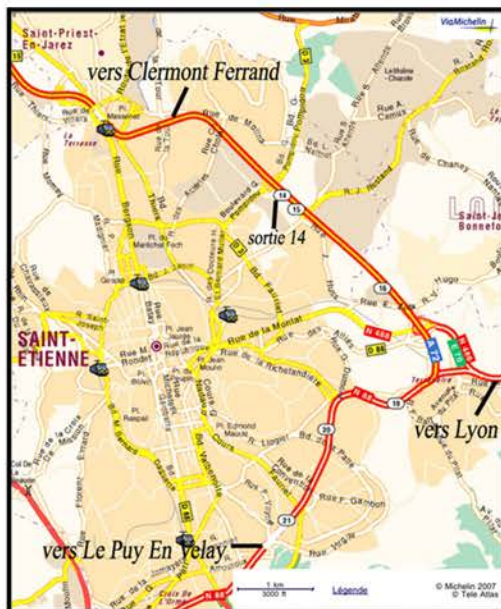


1 Espace restauration / catering

pouvant accueillir simultanément 24 personnes - TV

PLAN D'ACCÈS

LE FIL - 20 BD THIERS - PLAINE ACHILLE - 42000 ST ETIENNE
(GPS : à proximité du 4 rue des Acieries)
A72 - sortie 14



NB : ne pas suivre le fléchage "Parking Fil" = parking public éloigné de la salle