

PLATEAU 8 m d'ouverture x 6 m de profondeur

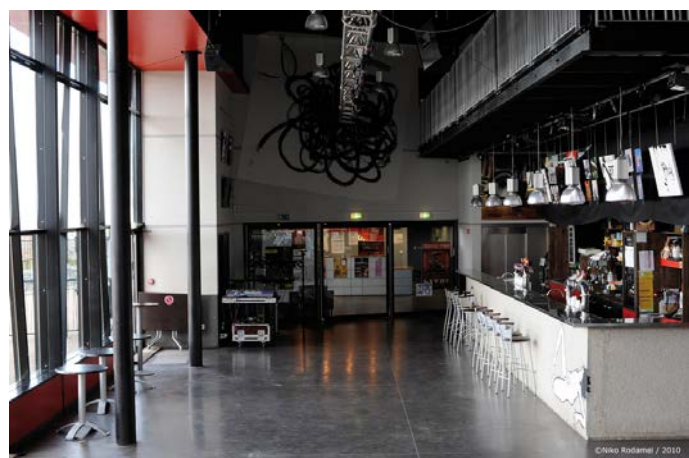
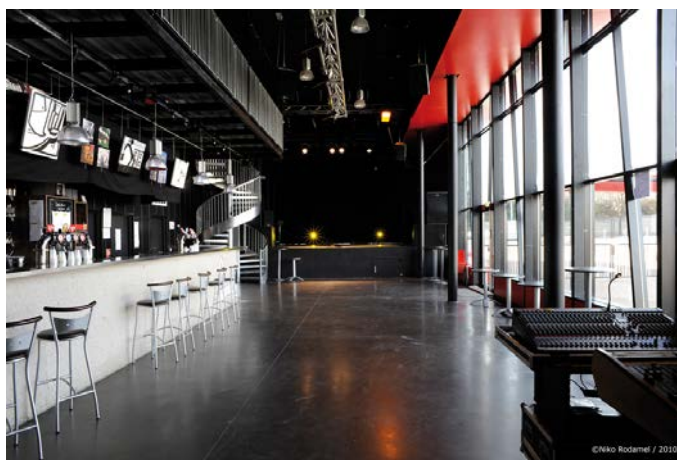
Ouverture au manteau 6 m maxi utilisables
Hauteur sous plafond..... 5,20 m
Hauteur sous grill..... 4,50 m
Hauteur perroquet maxi 6,40 m
Régie retour à Jardin (en option)
Blocs gradateurs lumière à Jardin sur Mezzanine

SALLE

8 m d'ouverture par 17 m de profondeur
Bar en salle le long de Jardin

EQUIPEMENTS SCENIQUES

- 1 Rideau d'occultation des baies vitrées de la scène sur patience
- 1 rideau d'occultation de la baie vitrée en salle
- 1 square motorisé en pont de 300 de 4,8 x 4,8 m
- 3 perches sur square + 1 perche à l'axe
- 1 perche fixe de face
- 1 perche fixe en salle
- 1 pont de 300 motorisé de 12 m dans l'axe de la salle



SONORISATION

1 système de diffusion façade et retour de marque D&B comprenant :

- 4 Sub C7, 2 C7, 2 E8, 2 E12 (Rappel), 2 D80
- 8 max 15, 1 D80

1 régie façade comprenant :

- 1 CL5 + RI/O 32/24 D + 2 RI 8 D
- 3 DN 360 Klark Technic
- 1 DN 9848 (delay ,compression)
- 1 Finalyser TC 96Khz calibré en limiteur à 103 dB (étude d'impact)
- 1 Lecteur CD / K7 Tascam AD 500
- 1 Lecteur / enregistreur Tascam MD 301 MKII

1 Parc micro : (commun au club)

- 8 Sm 58
- 2 Beta 58 A
- 1 Beta 87 A
- 1 Audix OM 6
- 5 Sm 57
- 1 Beta 56 A
- 1 Beta 57 A
- 2 609 Sennheiser
- 6 604 Sennheiser
- 2 Sm 81
- 2 RE 200 EV
- 2 AT 2031 Audio Technica
- 4 ADX51 Audix
- 1 614 Sennheiser
- 1 C451 AKG
- 2 Beta 98 A
- 2 Beta 91
- 1 Beta 52
- 1 RE 20 EV
- 1 D6 Audix
- 2 521 Sennheiser
- 1 Récepteur HF Shure UR4D
- 2 Emetteurs Main Shure UR2
- 2 Emetteurs pocket Shure UR2
- 1 Récepteur HF Shure U4D
- 2 Récepteurs HF Shure U4S
- 2 Emetteurs HF Shure U2 R7
- 2 Emetteurs HF Shure U2
- 2 Emetteurs Pocket Shure U1
- 4 Têtes Shure sm 58
- 4 Têtes Shure Beta 87 A
- 2 Micros serre têtes Shure WH20
- 12 DI BSS AR 133



Divers

- Liaison multipaire 32 entrées 12 sorties
- 2 Patch actif 40 IN LA audio MS 1224 (commun aux deux salles)

www.le-fil.com

ECLAIRAGE

Pupitres

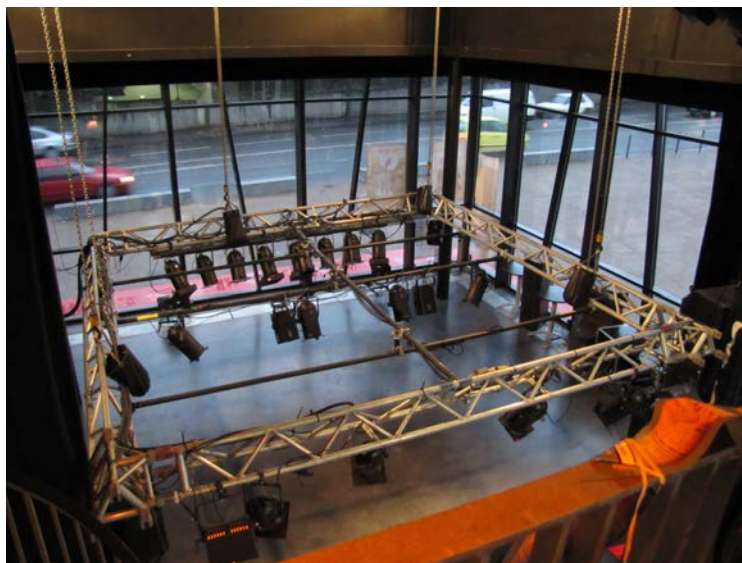
- 1 Grand MA 1 Full Size
- 1 Light Co 24/48

Gradateurs

- 24 circuits de gradateurs au grill
- 12 circuits au sol
- 6 circuits en face/salle

Projecteurs au grill

- 2 1/2 Serie D'ACL + PAR 110v
- 9 PAR 64 CP 60
- 4 PAR 64 CP 62
- 4 PC 1 KW Juliat
- 5 Spot Robe 700 EAT (mode 1 36ch)
- 2 Découpe Led ETC Lustr 2
- 4 Ayrton Versapix 12ch
- 8 PAR Rush II (Mode 9 ch)
- 4 FL1300
- 1 Machine à fumée ZR24/7 Hazer



Le plan de feu du grill est fixe, il est cependant possible d'installer des projecteurs au sol. Le plan de feu de la saison en cours vous sera envoyé sur simple demande.

Matériel disponible pour installation au sol : 4 Spot Robe 700EAT // 4 PAR Rush II // Trad : PAR, PC, découpes, ACL...

VIDEO

La salle est équipée d'un réseau intranet Broadcast sur CAT6A. , 10 Gbit.

Certifié pour un taux de transfert de 350 Mhz, il permet de relier des outils dans les domaines du son numérique, de la lumière, et de l'image.

Pour la vidéo, plus particulièrement, un ensemble de multiplexeur, + grille de commutation sur protocole HDbaseT de la marque Kramer, permet le transport de flux sur nos différents points de diffusion : VP, TV, VidéoFil, Streaming. 1 Ecran de projection sur enrouleur électrique de 4m x 3 m + 1 Vidéo projecteur SANYO PLT X 35 de 4000 Lumens

LOGES

WIFI ACCES

Network : Le fil Guest

Password : @lefilguest

1 Bureau espace ouvert de production équipé de
1 bureau
Accès Internet
Accès Wifi

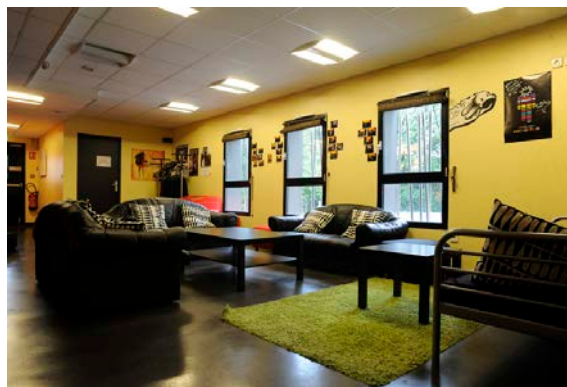
1 Loge de 16,5 m² avec
2 lavabos, miroir, toilettes, douche et douches PMR
Table, canapé, chaises
accès avec code d'entrée

3 Loges de 9 m² avec
1 Lavabo, miroir, toilette, douche, table et chaises.

accès avec code d'entrée

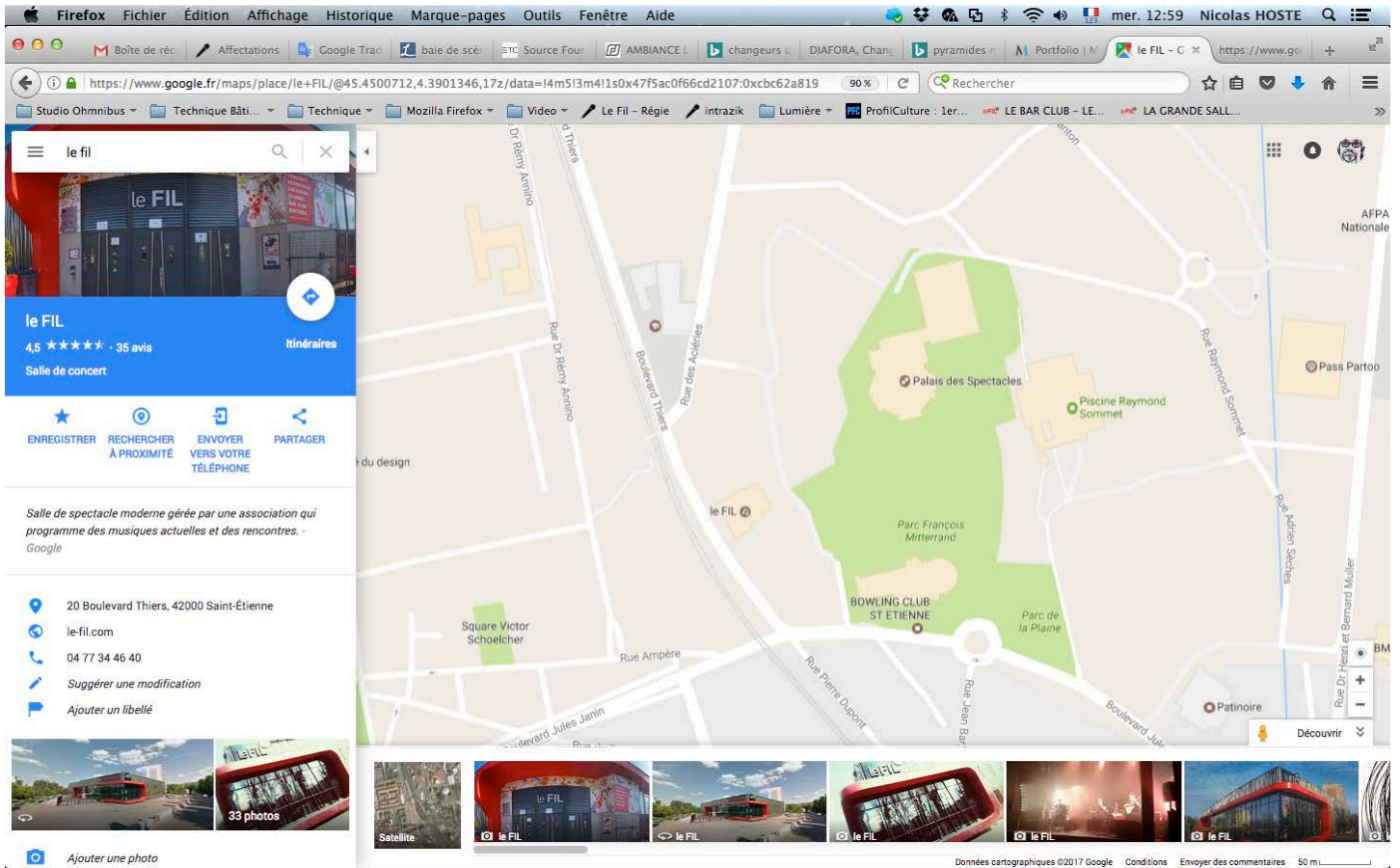
1 Foyer avec
canapé, tables, chaises
écoute de scène,

1 Espace restauration / catering
pouvant accueillir simultanément 24 personne



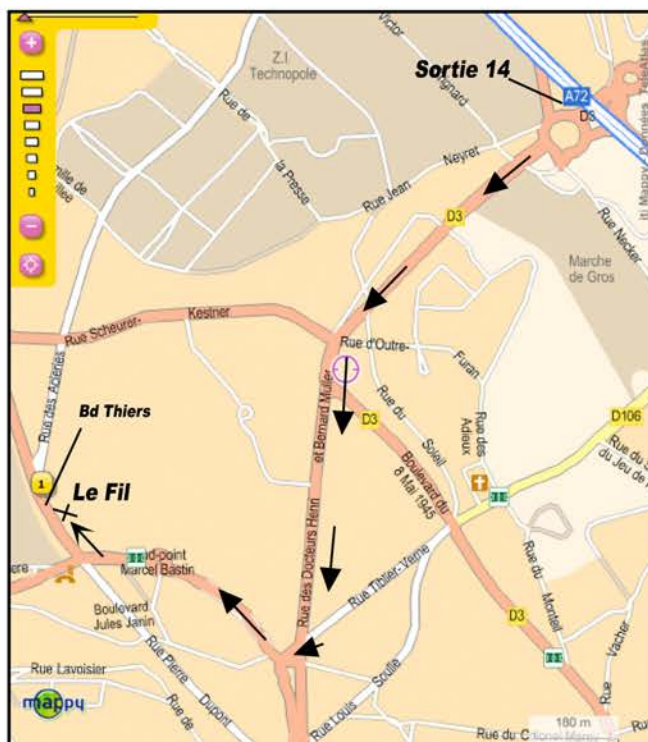
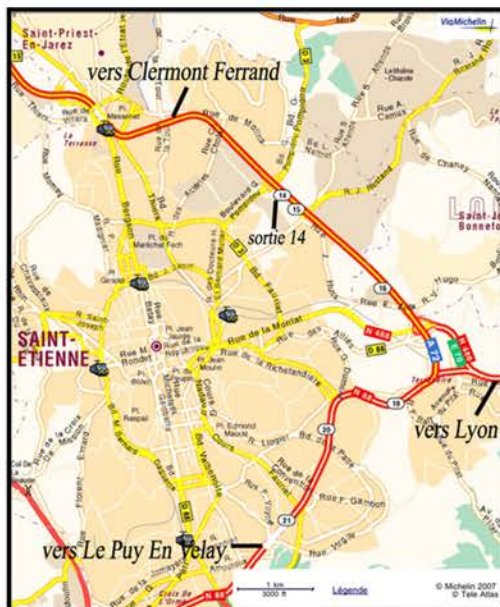
Plan Accès

<https://www.google.fr/maps/place/le+FIL/@45.4499391,4.3885355,17z/data=!3m1!4b1!4m5!3m4!1s0x47f5ac0f66cd2107:0xcbc62a819c78387d!8m2!3d45.4499391!4d4.3907242>



PLAN D'ACCÈS

LE FIL - 20 BD THIERS - PLAINE ACHILLE - 42000 ST ETIENNE
(GPS : à proximité du 4 rue des Acieries)
A72 - sortie 14



NB : ne pas suivre le fléchage "Parking Fil" = parking public éloigné de la salle